



# OFFENDORF

## Infos

Evénements, vie pratique, animations et fêtes dans notre village

N°6/2023/495 – 9 octobre 2023



### NOUVELLE ADRESSE MAIL

Pour contacter les services de la mairie : [accueil@offendorf.fr](mailto:accueil@offendorf.fr)



### VOIE CYCLABLE

## Aménagement d'une chaussée à voie centrale banalisée\*

\* Décret n°2015-808 du 2 juillet 2015. Art R.431-9 du code de la Route  
« les conducteurs de cycles peuvent circuler sur les accotements équipés d'un revêtement routier »

- > RÉDUIRE LA VITESSE
- > PARTAGER LA ROUTE
- > SÉCURISER LES DÉPLACEMENTS

### COMMENT CIRCULER :

Une chaussée à voie centrale banalisée est une voie avec 2 accotements larges.

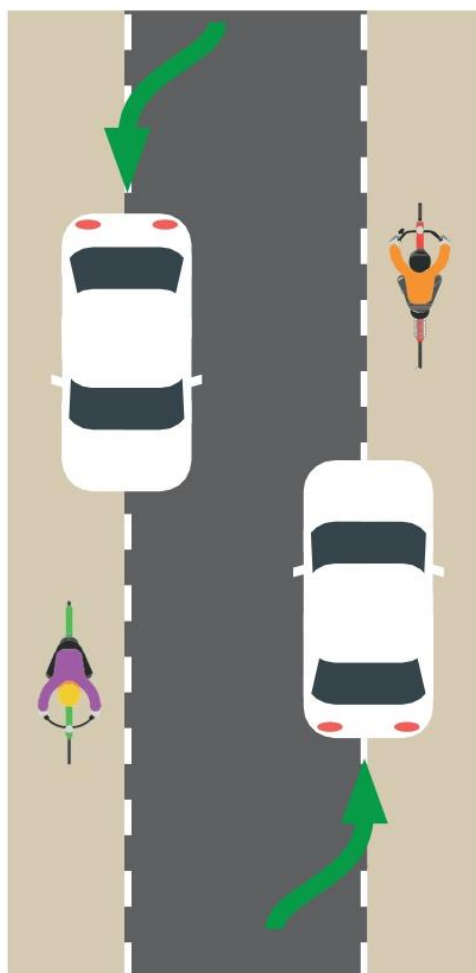
☞ Les voitures roulent sur la voie centrale.

☞ Les cyclistes circulent sur les bandes d'accotement.

Dès qu'un véhicule arrive dans l'autre sens :

☞ **les 2 voitures ralentissent, se déportent légèrement sur l'accotement pour se croiser, avant de se repositionner sur la voie centrale.**

☞ en présence d'un cycliste, **la voiture se positionne à l'arrière du vélo** avant de se repositionner sur la voie centrale.



### SOYEZ PRUDENTS !

Roulez doucement et anticipez pour vous croiser en toute sécurité !





## MUSIQUE DE L'AMICALE DES SAPEURS - POMPIERS

Vous jouez d'un instrument à vent ou des percussions ? Alors REJOIGNEZ-NOUS pour partager de beaux et bons moments en musique !

Nous sommes ouverts à tous les niveaux et à tous les âges, aux musiciens amateurs pratiquant un instrument à vent ou percussion qui désirent partager leur passion dans une ambiance chaleureuse et conviviale, dans un esprit de recherche permanente de la qualité musicale.

Nous recrutons dans l'ensemble des pupitres.

Les répétitions ont lieu tous les vendredis à 20h au Poste Incendie.

Toutes les informations sur [www.offendorf.fr](http://www.offendorf.fr)

Contacts : Jérémy OHLMANN Directeur - Vincent TRAPP Président



## AFFAO – COMMANDES D'ARBRES FRUITIERS ET D'ORNEMENTS

Comme chaque année, l'association Fruits, Fleurs, Abeilles d'Offendorf vous propose une commande groupée d'arbres fruitiers et d'ornements. Vous pouvez vous procurer les dépliants chez M. Yvon Schneider au 03.88.96.94.71 ou [schneider.yvon@orange.fr](mailto:schneider.yvon@orange.fr). Livraison prévue vers mi-novembre



## CARITAS



### Caritas Herrlisheim - Offendorf



La pauvreté n'est pas toujours une histoire  
financière ...

elle peut aussi prendre d'autres formes

Pour répondre au mieux à ces besoins d'entraide et  
de fraternité l'équipe vous propose



#### Café solidaire pour rompre l'isolement

Le dernier vendredi du mois  
au Centre Socio-Culturel de Herrlisheim

#### Permanence d'accueil et d'écoute

Le 2<sup>ème</sup> mardi du mois de 9h00 à 10h30 et le  
4<sup>ème</sup> mardi du mois de 18h00 à 19h30  
au Presbytère de Herrlisheim



#### Collecte de vêtements, chaussures et jouets

Le 2<sup>ème</sup> mardi du mois de 9h00 à 10h30 et le  
4<sup>ème</sup> mardi du mois de 18h00 à 19h30  
au Presbytère de Herrlisheim

#### Soutien scolaire

Renseignement auprès des bénévoles :

Contact :

☎ 06.28.12.72.71

✉ [caritas.67850@gmail.com](mailto:caritas.67850@gmail.com)



#### Vous voulez rejoindre l'équipe ☺

On se voit le jeudi soir à 20h  
Au Presbytère de Herrlisheim



# L'OFFENDORF CANOE KAYAK CLUB

vous invite le

**DIMANCHE 19 NOVEMBRE 2023**

à 11h30 à un déjeuner dansant à

**L'ESPACE SPORTIF ET CULTUREL D'OFFENDORF**

L'ambiance sera assurée par Christian

Venez déguster une

## *CHOUCROUTE ROYALE XXXL*

*à volonté (servie à partir de 12h30)*

*Knacks + saucisse fumée + saucisse à frire + boudin + poitrine  
+ poitrine fumée + échine + jarret salé + quenelle de foie à l'alsacienne*

Trou alsacien – Fromage – Dessert – 1 café offert

au prix de 25 € par personne

*Enfants de 7 à 14 ans : 10 € - Enfants de moins de 7 ans : Gratuit*

Tombola

Cadeau d'accueil



RESERVATIONS AVANT LE 15/11/2023 auprès de Pascale et Patrick au 06.30.40.67.62 au  
06.89.80.52.06 ou par mail : patkauffmann@free.fr

# LE BAIN DE FORÊT

ou sylvothérapie

**RÉVEILLEZ**  
vos sens.

**RÉALIGNER**  
votre corps.

**RESPIREZ.**

**RALENTISSEZ**  
votre mental.

**RESSENTEZ.**

Je vous guide  
sur ce chemin !



**Béatrice SATTLER**  
Guide en Sylvothérapie  
07 45 09 59 88  
bea@yogarbre.fr  
yogarbre.fr



**LE BAIN DE FORÊT** ou la sylvothérapie est une pratique douce qui consiste à prendre un temps pour soi, pour se ressourcer auprès des arbres de manière guidée, en groupe.

**JE SUIS BÉATRICE**, guide en sylvothérapie, je vous emmène sur et hors des sentiers pour une rencontre avec la forêt et avec vous-même !

Marchons lentement en conscience. Vivons la rencontre avec les arbres et leur environnement par la vue, le toucher, l'ouïe, l'odorat et le goût, de manières ludique, créative et bienveillante !

Déployez votre respiration pour profiter de l'oxygène des arbres et de leurs bienfaits. Ressentez l'énergie vitale. Faites circuler cette énergie dans votre corps. Laissez-vous guider vers l'apaisement de votre mental.

A l'issue de notre voyage sensoriel et intérieur, partageons un moment convivial autour d'un thé en référence à la tradition japonaise du bain de forêt ou **SHINRIN YOKU** !



**Béatrice SATTLER**  
Guide en Sylvothérapie  
07 45 09 59 88  
bea@yogarbre.fr  
yogarbre.fr



## TÉMOIGNAGE

« J'aime marcher dans la nature. Avec le bain de forêt, je me suis laissée guider et j'ai eu l'impression de retrouver mon âme d'enfant, de lâcher-prise ! Et puis, j'ai découvert que les exercices du corps et les respirations m'ont aidé à éveiller mes sens. Je me suis sentie encore plus présente à moi au contact du vivant. Partager cette activité avec le groupe, échanger, nous réunit davantage. Un vrai ressourcement, merci Béatrice ! »

Françoise R.



Conception graphique : Chantal Reiss